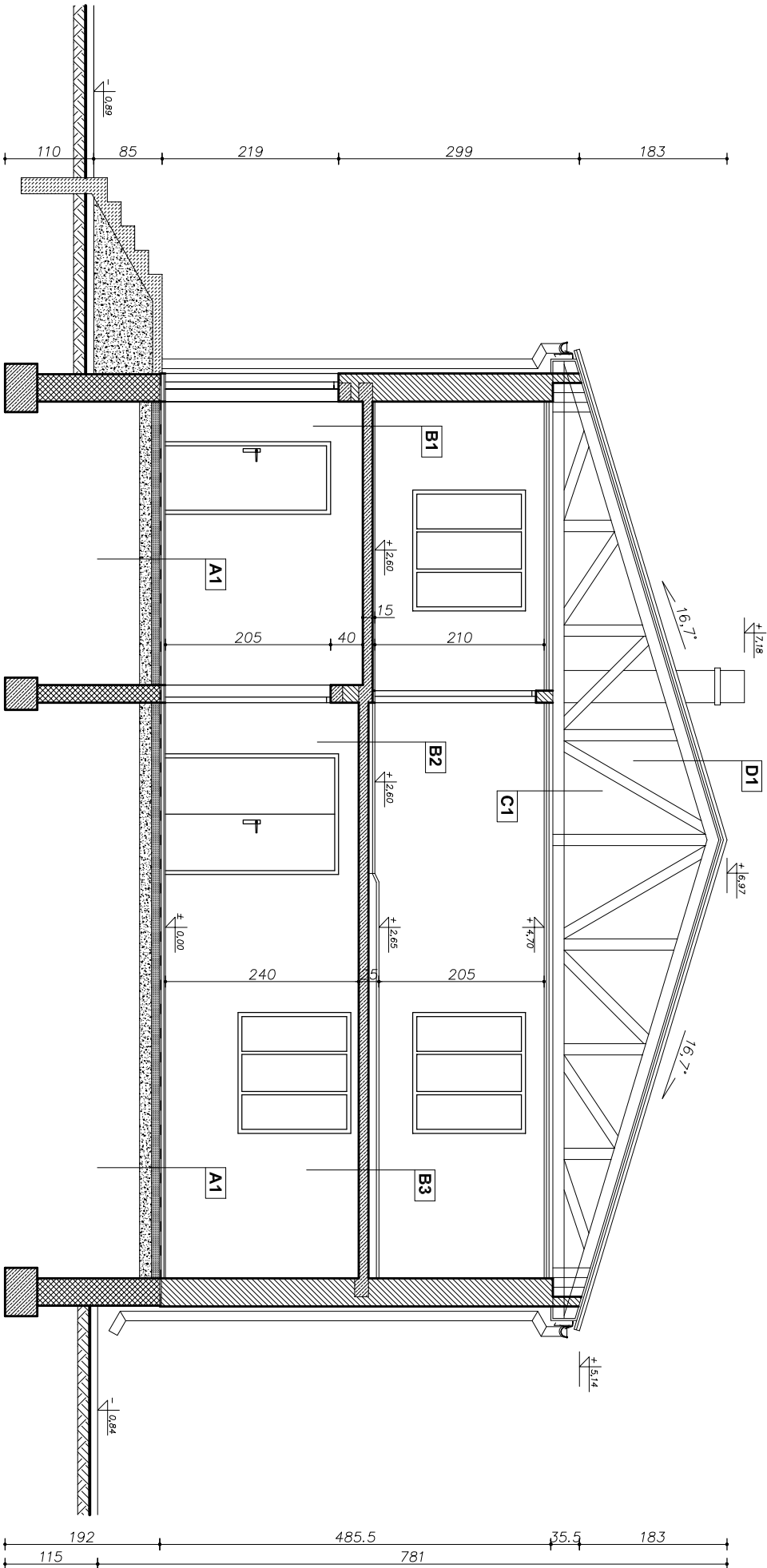


PRZEKRÓJ A-A



A1	
plytki –terrakota	0,010
posadzka betonowa	0,040
folia izolacyjna	0,100
podkład betonowy	0,150

B1	
wykładzina pcw	0,005
posadzka betonowa	0,035
strop żelbetowy	0,120

B2	
deska podłogowa	0,030
legary drewniane 5x5	0,050
strop żelbetowy	0,120

B3	
deska podłogowa	0,030
legary drewniane 10x5	0,100
strop żelbetowy	0,120

C1	
pos. dolny więzara	0,140
ruszt drewniany poprz.	0,050
listwy drew. podłużne	0,030
plyta pilśniowa dek.	0,012

D1	
plyta eternitowa falista	0,140
łaty drewniane 3x3	0,050
popa osiowa	0,030
deskowanie	0,012
pos górny więzara	0,012

jednostka projektowa		Inwestor	
FIRMA BUDOWLANA I HANDLOWA		GMINA BĘDKÓW	
mgr inż. Barbara MALEC		97-319 BĘDKÓW ul. Parkowa 3	
97-420 1-002 ul. Inwestorska 5 m. 61 tel. kom. 602 22 89 70			
adres inwestycji		nazwa	
DZ. NR 289 OBRĘB WYKNO GMINA BĘDKÓW		ARCHITEKTURA	
obiekt		faza	
ROZBUDOWA, PRZEBUDOWA I REMONT BUDYNKU DOMU LUDOWEGO		PROJEKT BUDOWLANY	
tytuł rysunku		nr wewnętrzny	
PRZEKRÓJ A-A - INWENTARYZACJA		01/12/2009	
		data	
		GRUDZIEŃ 2009	
projektant		skala	
mgr inż. Wojciech BIŃCZYK		1 : 75	
GP IV.7342/06/01 NB.IV.7342/79/98		numer rysunku	
podpis		I-06	